



いろは

株式会社ことのは
訪問看護ステーションいろは



対応地域

八尾市(指定地域)を中心に
東大阪市・平野区・柏原市・
藤井寺市・羽曳野市・松原市など
近隣地域からのご相談にも
対応しております。

※できる限り訪問させていただき、お力になればと
考えておりますが、訪問距離等により訪問が難しい
場合がございます。

月曜日～金曜日(年末年始除く)

9:00～18:00

【休】土日祝

サービス提供は緊急時のみ24時間365日

〒581-0081

大阪府八尾市南本町9-23-21

☎072 - 973 - 8390

✉iroha@kotonoha.care



公式LINE



公式HP

お気軽にお問い合わせください。

ごあいさつ

—— 心の不調や生きづらさがあっても
—— 自分らしく暮らせる地域でありたい

私たちは、その想いを大切にしています。

精神科病棟・外来・訪問看護の現場で20年以上、
多くの方と向き合ってきました。
また、精神障がいを抱える子どもの
親として歩んできた経験から、
“誰かとつながれる安心”の大切さを
深く実感してきました。

調子の良い日も、思うようにいかない日も、
その方のペースに寄り添いながら、
毎日の暮らしが少しでも楽になるよう
丁寧にサポートいたします。

最初から上手くいく必要はありません。
焦らずゆっくり、一歩ずつ。

「今日は過ぎしやすかった」
そう感じられる日を、
一緒につくっていきましょう。

困ったときは、いつでもご相談ください。
私たちは、地域で暮らす
“身近で相談できる専門職”として、
あなたとご家族をしっかりと支えてまいります。

株式会社ことのは代表 松山 未有美

心の不調や生きづらさがあっても、
自分らしく暮らせる地域へ。



いろは

精神科に特化した訪問看護です。

お電話・LINEでお気軽にお問い合わせください。

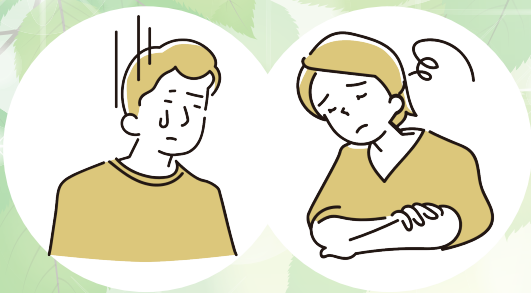
株式会社ことのは
訪問看護ステーションいろは

☎072 - 973 - 8390

【受付時間】9:00～18:00(月曜～金曜)



こんなことで悩んでいませんか？



- 気分が落ち込み外に出られない
- 生活リズムが整わない
- 服薬がうまく続かない
- 不安やしんどさが強い
- 人間関係がうまくいかない
- 家族との関係に悩んでいる
- ひとり暮らしが不安
- 障がいがあっても働きたい
- 誰に相談したらいいかわからない

ひとつでも当てはまれば、いろはがお力になりたいと思っています。



いろはの訪問看護で できること

生活のしづらさのサポート

気分がしんどい日の過ごし方

整理整頓・家事・
金銭管理のつまずき

生活リズム改善

地域で頼れる場所や制度の
利用相談



服薬サポート

飲み忘れ・飲みすぎの防止

効果や不安についての整理

ご本人が管理できるよう支援



ご家族への支援

状況共有

関わり方の相談

ご家族の心の負担もケア



病気・症状の理解と対処

感情の波やストレスの整理

再発予防のための手立て

受診・支援機関との連携



いろはは、地域で暮らす
“身近で相談できる専門職”として、
あなたとご家族をしっかり支えてまいります。

ご利用までの流れ

お問い合わせ(電話/LINE)

☎ 072-973-8390



面談・ご説明

主治医の指示書取得

訪問開始(無理のないペースで調整)

ご利用料金(精神科訪問看護)

生活保護 無 料

自立支援医療あり 1割負担(上限あり)

上記以外 1 ~ 3 割

詳細はお気軽に
お問い合わせください。

